



Grundvandskortlægningens slutbrugere

ATV Vest Gå-hjem-møde d. 21. Februar 2018

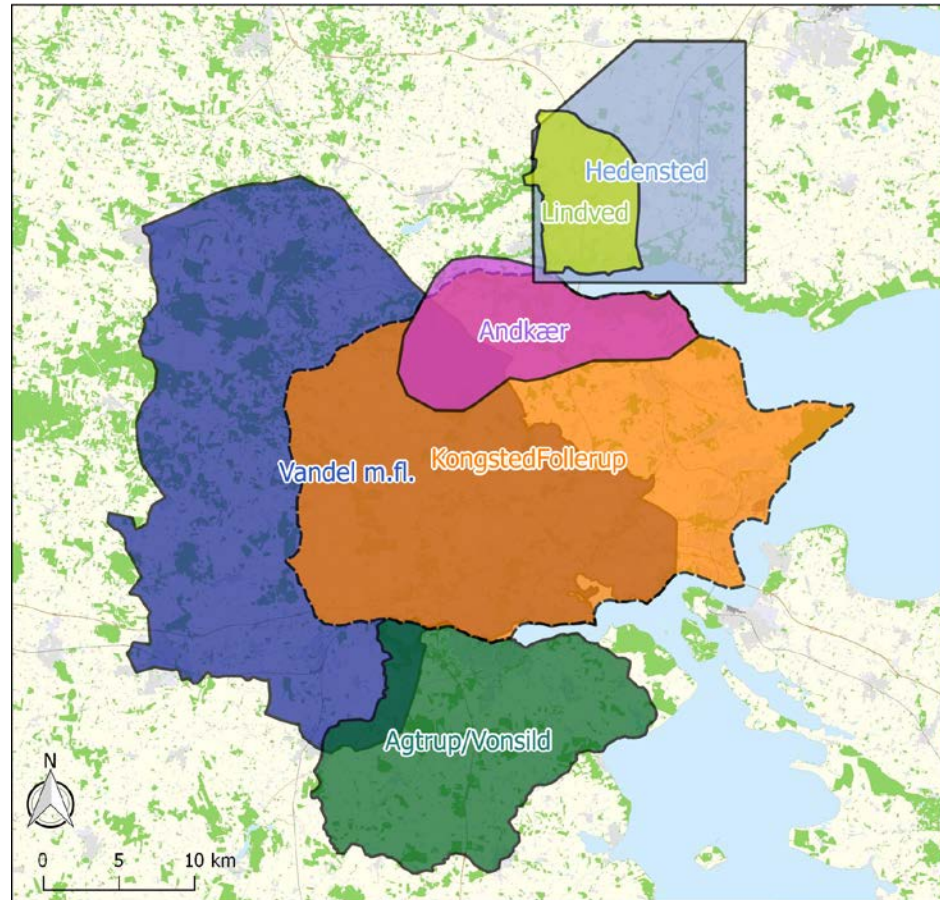
Ole Silkjær – Geolog – TREFOR Vand A/S

TRE▶**FOR**
Vand

Efter grundvandkortlægningen

6 Hydrostratigrafiske modeller

- ▶ 4 sydligste modeller er samlet ud fra gridflader
- ▶ Lindved er en kombineret pixel-lag model
- ▶ Hedensted kan ikke findes digitalt
- ▶ Lindved & KongstedFollerup er ikke opstillet efter Geovejledningen



Legend

TREFOR ønsker sig en samlet model

Overblik og kontrol

- ▶ Har konstateret forskelligheder i opbygning og kvalitet af det geologiske modelgrundlag
- ▶ Modelgrundlaget danner det absolutte udgangspunkt for vores vurderinger af områdets indvindingsmuligheder mht. drikkevand nu og fremtidigt
- ▶ Møder flere og flere udfordringer (Chloridazon, PFAS, mikroplast, nitrat)
- ▶ Kan vi forudsige problemerne?
- ▶ Master af egne data
- ▶ Et ”korrekt” og ”fuldstændigt” modelgrundlag understøtter vores beslutninger ved fremtidige investeringer

Samarbejde

-om en regional model

- ▶ Miljøstyrelsen
- ▶ Vejle Kommune
- ▶ Fredericia Kommune
- ▶ Kolding Kommune
- ▶ TREFOR Vand A/S



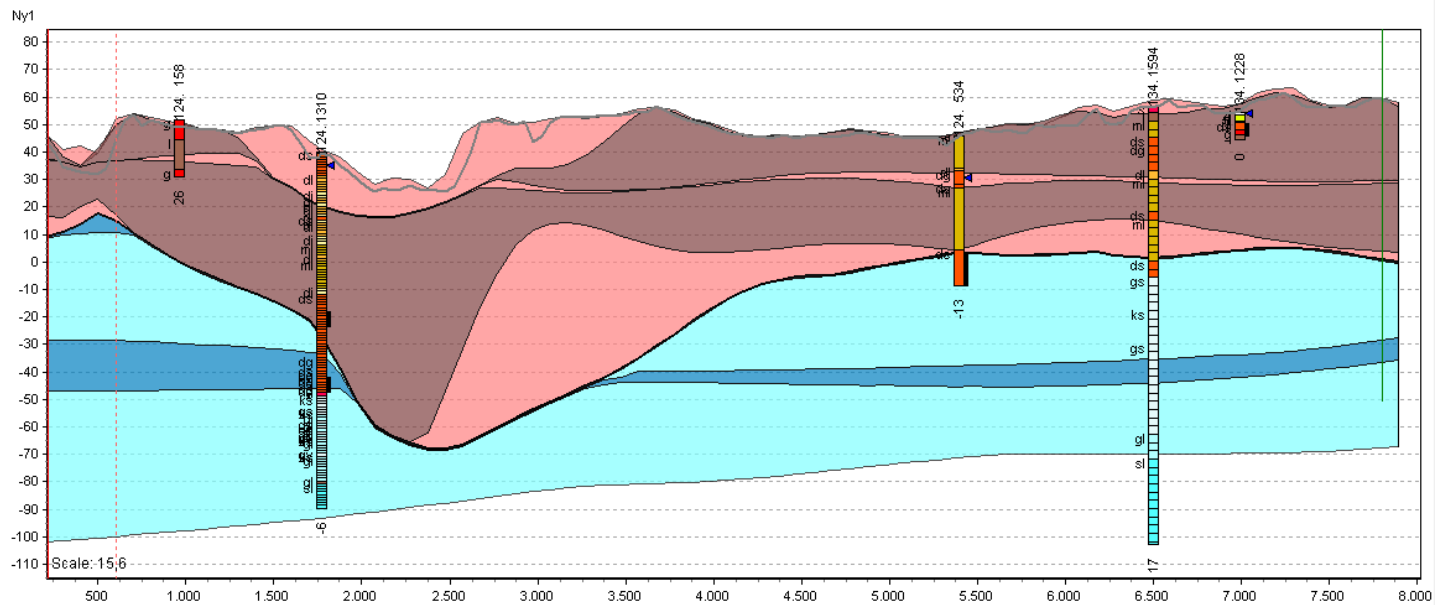
Datagrundlaget

- ▶ Eksisterende data
- ▶ Nye boringer
- ▶ Ny geofysik
- ▶ Nye tolkninger



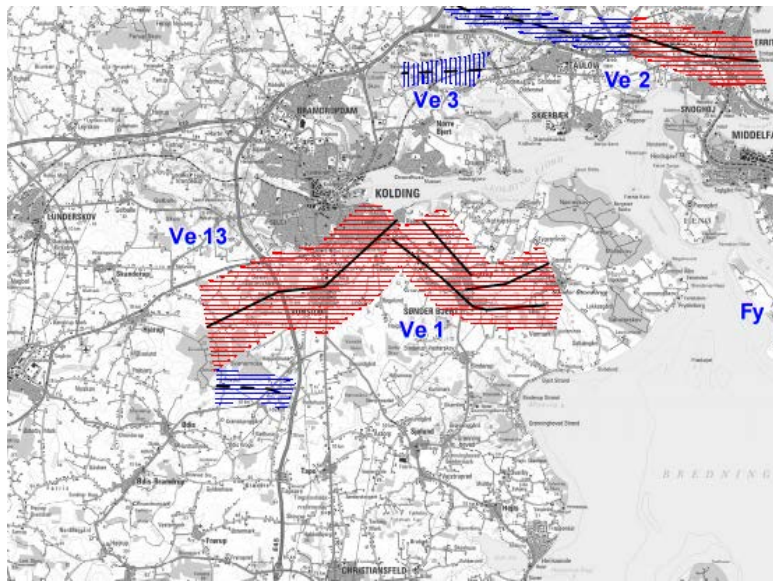
Opdatering med nye boringer

Vandel m.fl. model

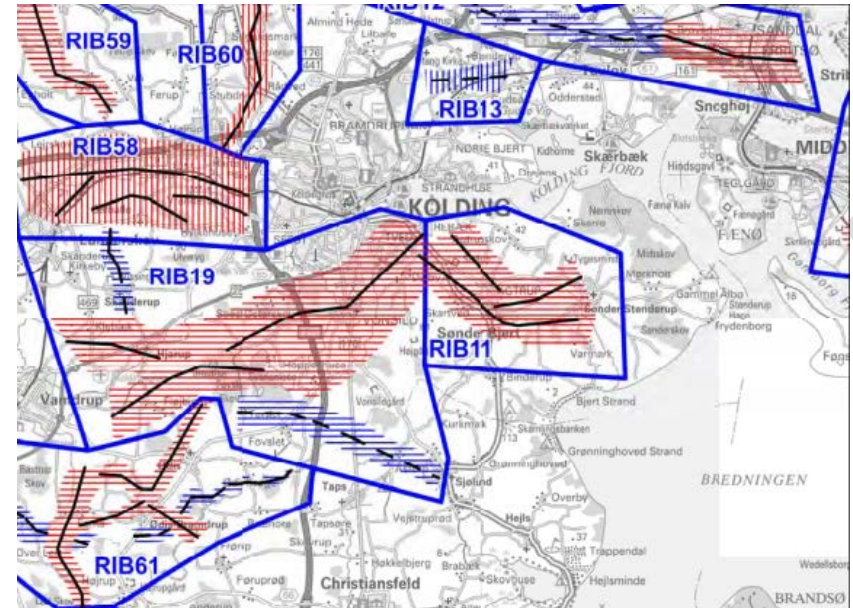


- ▶ 34 nye boringer tjekket
- ▶ 9 nødvendige rettelser
- ▶ Især i Agtrup/Vonsild

Begravede dale siden 2006



2006



2016



Formålet med en samlet model

- ▶ Formålet er at have det bedste modelgrundlag for fremtidige tiltag og dokumentation af påvirkninger af vores vandindvinding overfor myndigheder og interessenter i indvindingsoplandene
- ▶ Vi ønsker et modelgrundlag af højeste kvalitet for at modvirke tvivl om modellernes rigtighed
- ▶ Samarbejde
- ▶ Troværdighed
- ▶ Vi vil deltage i vedligeholdelsen af modellen så vi kender dens styrker og svagheder bedst

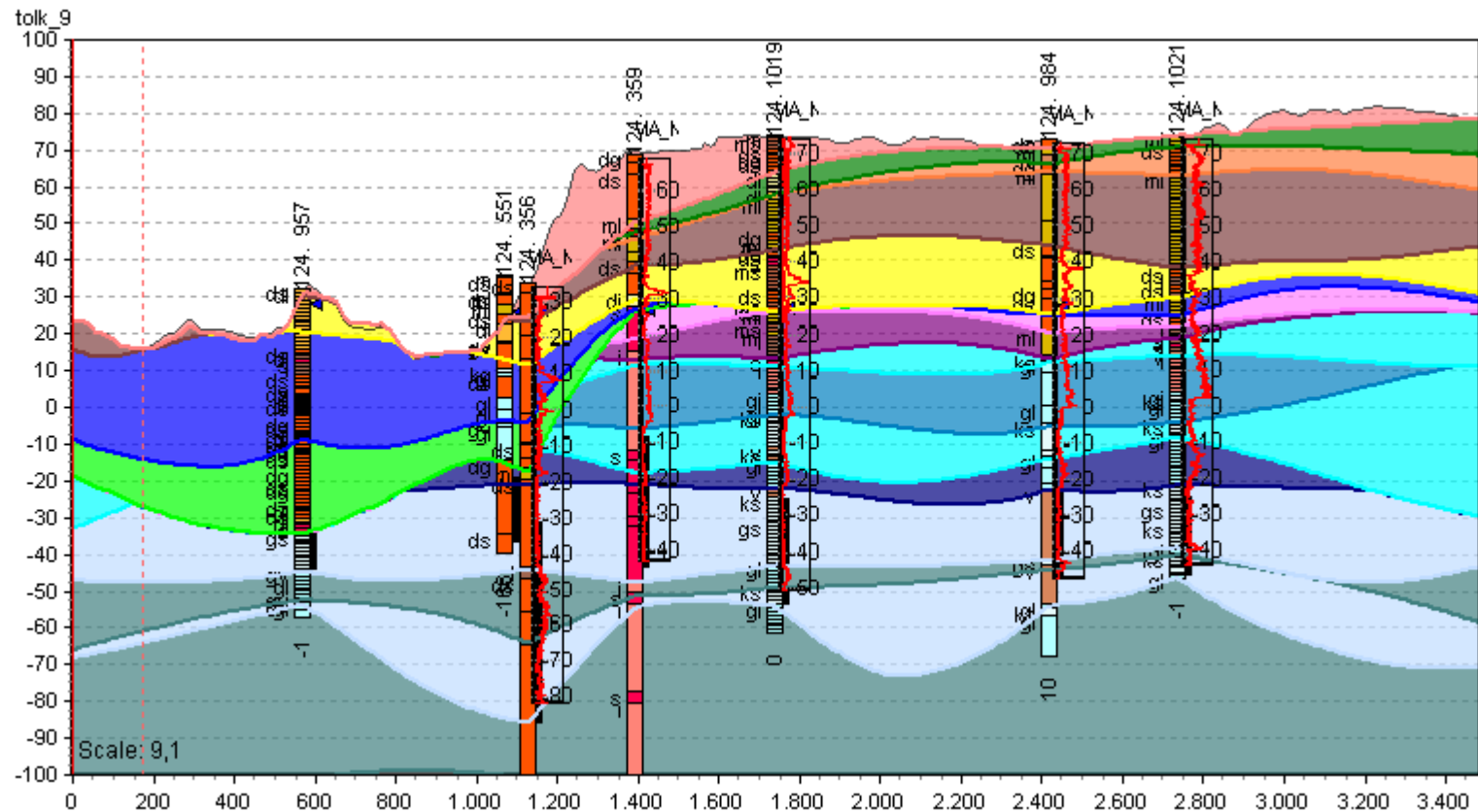
Opdateringer og detaljering

På et opdaterede modelgrundlag kan vi bygge yderligere detaljerede modeller på vores kildepladser, der kan..

1. udgøre grundlaget for simulering af sænkningstragter i Keyzones til Kildepladser
2. bruges som en del af dokumentationen for miljøpåvirkninger på kildepladser i Miljøkonsekvensrapport
3. bruges som en del af dokumentationen for skånsom indvinding i indsatsplaner
4. benyttes i kortlægning af det sårbare område omkring borerne



Geologiske og hydrostratigrafiske kildepladsmodeller





Geologiske og hydrostratigrafiske kildepladsmodeller

- ▶ Geologien skal være så rigtig som muligt på kildepladsen
- ▶ Giver den bedste hydrologiske model
- ▶ Forstå indbyrdes påvirkning mellem boringer
- ▶ Optimering af drift i forhold til vandkvalitet
- ▶ Udregning af BNBO
- ▶ Afværge forureninger
- ▶ Sløjfe sikkert
- ▶ Etablere nye boringer og modellere deres påvirkninger
- ▶ Bedre forståelse af magasiner og påvirkninger fra indvindingen på vores kildepladser
- ▶ Dokumentation

Slutbrugerens modelbehov

TREFOR Vand A/S

- ▶ 1. En model
- ▶ 2. Sammenhængende modeller
- ▶ God modelkvalitet
- ▶ Løbende opdatering
- ▶ Validering af opdatering
- ▶ Mulighed for lokal detaljering af modeller
- ▶ Bedst muligt grundlag for investeringsplanlægning





?





Tak for jeres tid
olsi@trefor.dk