

# Geo

SUBSURFACE EXPERTISE

# En rådgivers erfaring med GeoGIS

# Disposition

- De første erfaringer
- Udfordringer
- Fordele
- Muligheder
- Konklusion

# De første erfaringer

- Regionen har et nyt krav i udbudsmateriale – Hvad nu?

”Det har jeg aldrig prøvet før, så det klarer jeg helt sikkert” – Pippi Langstrømpe

# De første erfaringer

- Regionen har et nyt krav i udbudsmateriale – Hvad nu?
- For lavt prissat
- Lav prioritet sammenlignet med rapporten.
- Opgave udført med begrænset tid
- Mange fejl

# Udfordringer

- Tidsforbrug
- Prissætning
- Passer opgaven i projektstrukturen?
- Godkendelse af data efter godkendelse af rapporten

# Fordele

- Delvist automatiseret databehandling
  - Analysedata
  - Boringsdata



Analysetabletter\_GG2020\_v010 : Database- M:\MIG\MIG Standarder\V2 Region Hovedstaden 2016\7 - Automatiske tabeller\Analysetabletter\_GG2020\_v010.accdb (Access 2007 - 2016 file format) - Access

Magnus Marius Rohde (MMR)

**All Access Objects**

- Tables
  - Analysevaerdier
  - dbo\_MediumParameters
  - dbo\_Projects
  - dbo\_SumParameters
  - INFORMATION\_SCHEMA\_TABLES**
- Forms
  - Mil\_Form1**
- Macros
  - CreateSheets
  - Macro1
  - Macro2
  - OpenMediumParameters
  - OpenSumParameters
- Modules
  - CreateSheets

**Mil\_Form1**

ProjectNo

- 101-00032
- 101-00345
- 101-00377
- 101-00641
- 101-01395
- 101-01595
- 101-02206
- 101-02821
- 101-02862
- 101-10188
- 101-11255
- 101-13268
- 101-30243
- 111-22222
- 127-00003
- 147-00016
- 147-30049

CreateSheets

- Jord
- Grundvand
- Poreluft
- OBL

Editer parameterrækkefølge      Editer SumParameter List

Record: 1 of 1      No Filter      Search

Num Lock      09:29      14-06-2019

# Fordele

- Delvist automatiseret databehandling
  - Analysedata
  - Boringsdata
- Delvist digitaliseret arbejdsgang

# Fordele

Tabel 5.4 Boringsoplysninger, pejledata mm

Pejlinger						
		Opdater pejlingstabel		Ret pejlinger til ROK		
Boring	Dybde	Geologi	Terræn	Fikspun	Pejling	Pejlekote
▶ B52	2 - 4	Se boreprofil	10.37	10.37	2.17	8.21
□ B53	1.7 - 3.7	Se boreprofil	10.03		1.79	

Record: 1 of 2 Filtered Search

# Fordele

Tabel 5.4 Boringsoplysninger, pejledata mm

Pejlinger							
		Opdater pejlingstabel		Ret pejlinger til ROK			
Boring	Dybde	Geologi	Terræn	Fikspun	Pejling	Pejlekote	
▶ B52	2 - 4	Se boreprofil	10.37	10.28	2.08	8.21	
B53	1.7 - 3.7	Se boreprofil	10.03	9.90	1.66	8.24	

Record: 1 of 2   Filtered   Search

# Fordele

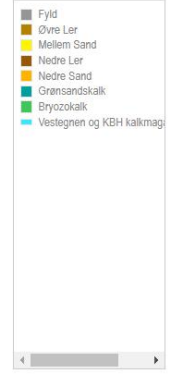
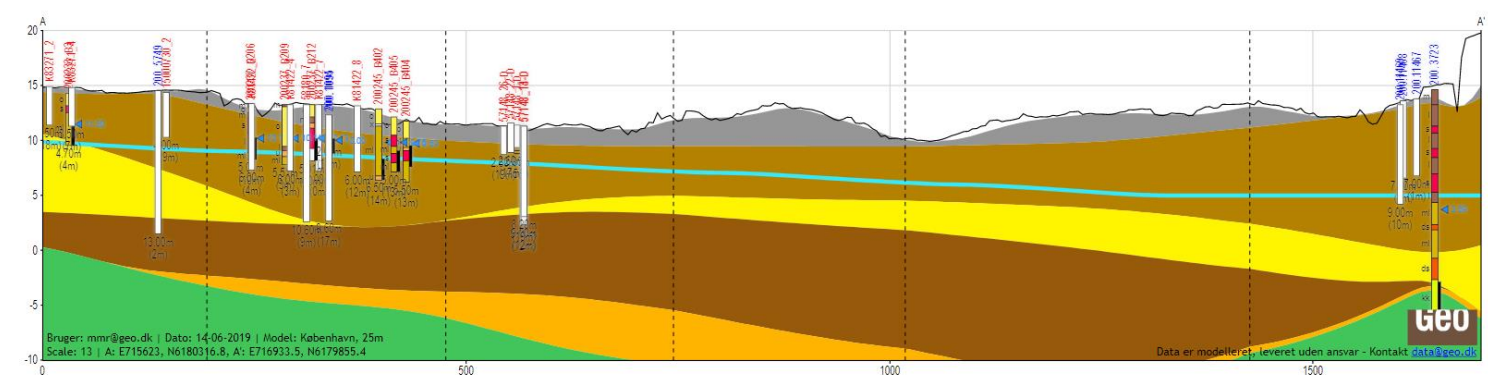
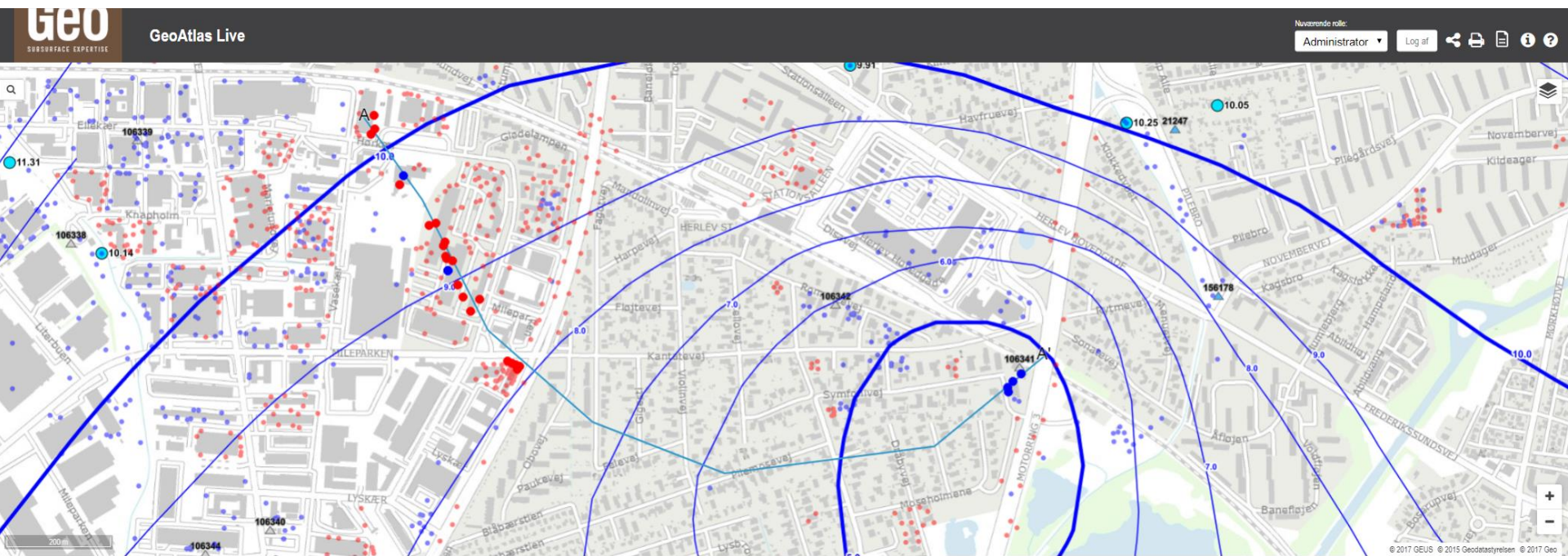
- Delvist automatiseret databehandling
  - Analysedata
  - Boringsdata
- Delvist digitaliseret arbejdsgang
- Nem adgang til digitale data via GeoAtlas Live

## GeoAtlas Live

- Integration med andre data i GeoAtlas Live
- Konceptuelle modeller til f.eks.
  - planlægning af undersøgelser
  - risikovurdering
  - mv.







Model (Info) Auto Filter Info Potentialekort Start Slet Dybde (kote) Børingsafs Profilsætup Slice Kote Kote (m) Slice DHM Dybde (m) Virtual boring Bundkote (m) Betegnelse: E: 716244 07 N: 6180383.43 Kote: ?

København, 25m



## Muligheder

- Tættere integration af data
  - Kortere vej til beregningsmodeller
  - Nye screeningsværktøjer med Machine Learning, AI og Deep Learning
- Nemmere adgang til data
  - Bedre udgangspunkt for nye undersøgelser
- Digitale data i felten
  - Fuldt digitaliseret data flow

## Konklusioner

- Alt nyt ser nemt ud, men er svært
- Erfaringsopsamling giver nye muligheder
- Flere digitale data og mere integration i fremtiden



